

篩選強勢股專用照妖鏡

作者：丹尼爾 | 2015 / 09 / 26

文章來源：股感知識庫 | 圖片來源：Joseph

股市投資是一門需要思考的學問，並不單單是會個KD、MACD、RSI，就代表找到市場的聖盃了，當然在坊間許多自稱「技術分析的專家」，課程都會故意以大漲的股票來做為舉例，讓您以為只要技術指標黃金交叉之類的就可以賺錢，難道他會用相反的例子，搬石頭來砸自己的腳嗎？當然不會嘛！

許多人會迷失在技術指標要用什麼參數才是最完美的買賣點，或是一些軟體將MACD更改一下就開發出自己的全新指標，或是一些發明了神奇指標，藉此讓投資人掏出大把大把的鈔票，買他們的軟體，其實那些都是沒有必要的。我可以跟大家保證，只要選的股票可以大漲，就算只是用個均線去買賣，一樣可以賺到滿口袋的鈔票！

「選股選得好，賺錢沒煩惱」，如果股票會大漲，看你是要用KD進場、MACD進場，或是什麼一條均線就能賺大錢，站上20MA買進，都是可以賺錢的！甚至您要閉著眼睛直接追高也沒差，頂多套個幾天之後也是會解套並且大賺，在股市要賺錢的本質並不在於技術指標，技術指標只是告訴我們進場點與出場點，也就是操作的技巧罷了！許多人會在技術指標上鑽研到走火入魔，但是不管什麼指標，都很難告訴你，究竟這支股票會不會大漲！

除了選股會不會大漲之外，還有買賣的時機點也是很重，如果您買進時機點錯誤，買進之後還一直跌，而您深信市場最終會反應公司的價值，這句話當然有其道理，重點是要花多久才能反應呀！之前聽到某個市場上的純基本面投資高手，買進皇田這支強勢股，他的看法太過於領先市場了！不過他買進之後足足等了快一年，股價才開始大漲，我想說的是多少人有這麼大的耐性等一年呢？

看對當然是最好，但是如果您看錯了呢？難道您想要逢低攤平、越套越深，買股買到最後變大股東嗎？呵呵～我想您應該不會想這樣吧！買進就套牢，於是開始整天找長期投資的信念來安慰自己，甚至安慰自己說至少可以領配股配息，套一句某個市場高手說過的話：「許多散戶都是先長期套牢之後，才開始安慰自己說是長期投資人！」

基本上丹尼爾希望是買進就開始漲，波段漲不動就先停利出場一趟，透過資金靈活的操作超級強勢股，才能創造頂尖的績效！

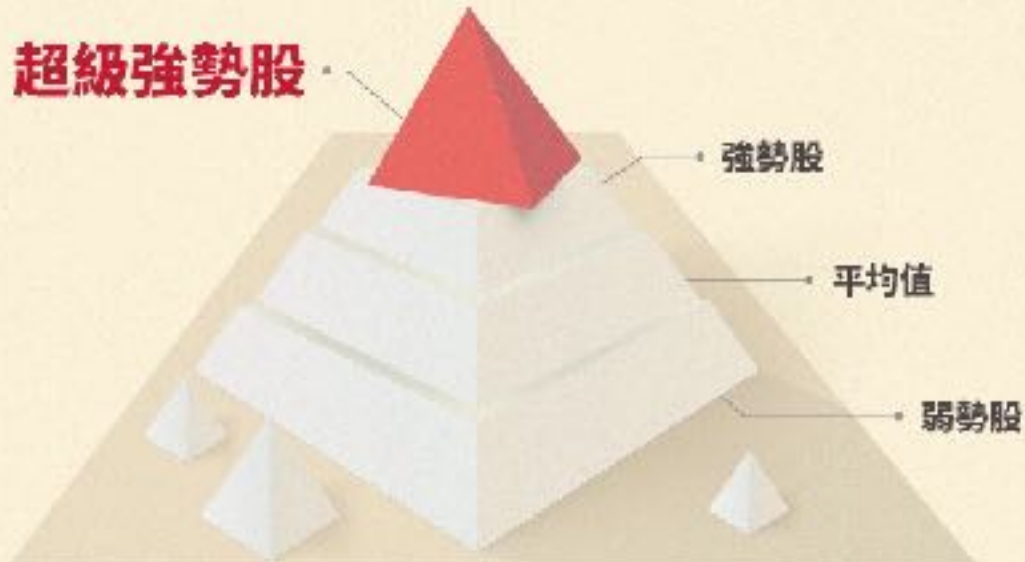
真正的核心關鍵還是在於「選股」啊！您的報酬率有很大一部分取決於選到的股票會不會大漲！當您持有超級強勢股，例如：之前的宏捷科、金像電、利勤、光環，就算您只是吃到其中一段，依然可以賺到滿滿的鈔票！



股感升學考 資訊科

學年	2	班級	4	姓名	丹尼爾
----	---	----	---	----	-----

超級強勢股



基本上市場上的股票可分為弱勢股、平均值、強勢股，以及最頂尖的超級強勢股，就像學生也有分為成績不好的學生、普通學生、資優生，以及最頂尖的超級資優生。

在我們選學生的第一步，就是將全國聯考的平均分數拿出來嘛！藉由與平均分數的比較，咱們不就可以區分出學生的程度了嗎！

- 低於平均分數的就是成績不好的學生
- 與平均分數差不多的就是普通學生
- 高於平均分數的就是資優生
- 超越大部分的資優生，達到最頂尖99%的就是超級資優生

在我們選股票的第一步，就是將大盤拿出來嘛！藉由與大盤的比較，咱們不就可以區分出股票的強弱程度了嗎！

- 弱於大盤的就是弱勢股
- 與大盤差不多的就是普通股
- 強於大盤的就是強勢股
- 超越大部分的強勢股，達到最頂尖99%的就是超級強勢股

基本上丹尼爾一定是挑超級強勢股出來買，透過嚴苛的條件互相比對，歷經「各種篩選」，能夠一路過關斬棘，勢如破竹的穿越重重關卡的股票，必定是最頂尖的超級強勢股！

這裡的「各種篩選」絕對不是什麼月KD金叉、周KD也金叉、日KD也金叉，什麼長線保護短線，什麼MACD也同時金叉、什麼籌碼集中、均線糾結、長紅突破之類的OOXX，基本上這些對於選股都沒有太大幫助！因為這些條件只是代表當時是不錯的「進場點」而已！

那麼跟大盤比較是什麼意思呢！？其實在大盤大跌時，幾乎有80%的股票都會跟著跌，這時候有辦法逆勢「抗跌」的股票，必定是有主力在裡面鎖住籌碼，才能夠抵抗外界可怕的賣壓！

所謂的強勢股，就是比大盤強！

比大盤強的意思就是：

「當大盤下跌時，個股呈現相對抗跌，該個股即屬於強勢股。」

考試考得很簡單，人人都是考高分的資優生，沒有鑑別度的考試，無法篩選出優秀的學生！同理，大盤上漲的多頭市場，人人是股神，一堆都是短線飆股，沒有通過殘酷的考驗，無法篩選出優秀的強勢股！

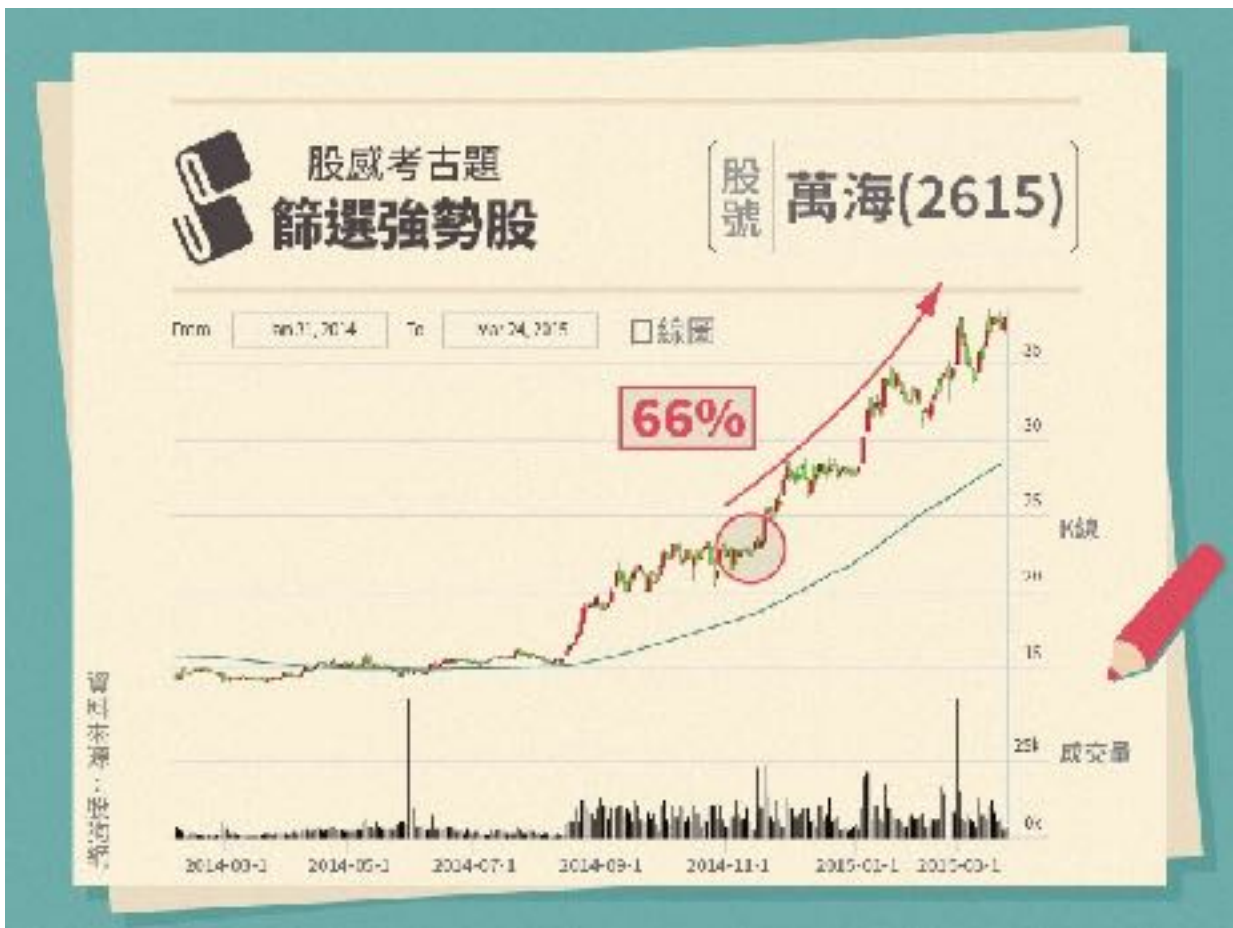
而大盤下跌時，就是一場高難度的考試，大盤跌得越慘，能夠在其中脫穎而出的，才是貨真價值的強勢股！越艱辛的道路，越能夠鑑別出剽悍的駿馬！

大盤這個照妖鏡一照下去，就知道誰是可怕的妖股！

以下就讓咱們用照妖鏡照看看這些股票，看會發生什麼事吧！

萬海(2615)





金像電(2368)





股感考古題
篩選強勢股

股號

金像電(2368)

From: Dec 21, 2014 To: Jan 2, 2015 日線圖

資料來源：史河網



光環(3234)



股感考古題
篩選強勢股

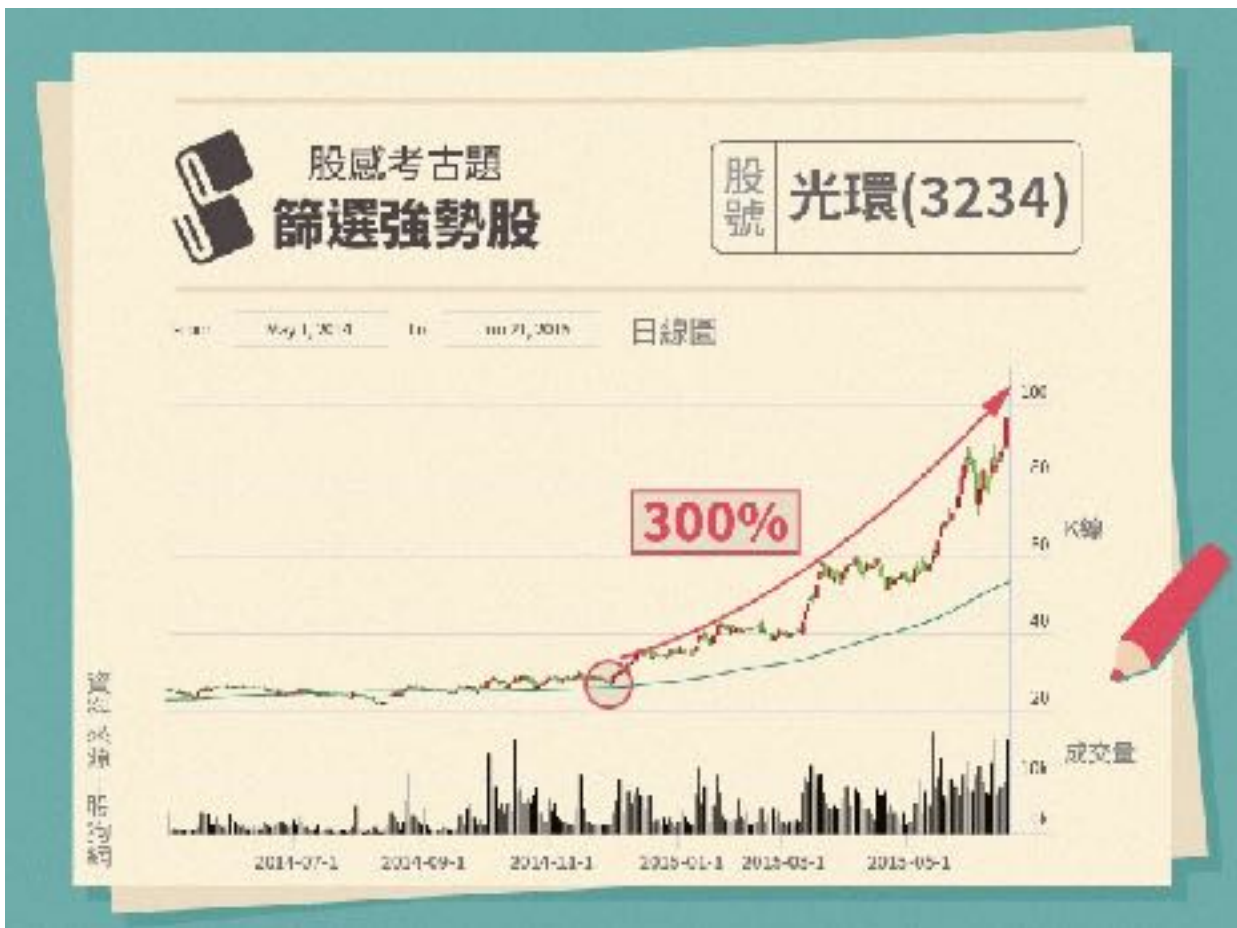
股號

光環(3234)

From: Mar 1, 2014 To: Jan 6, 2015 日線圖

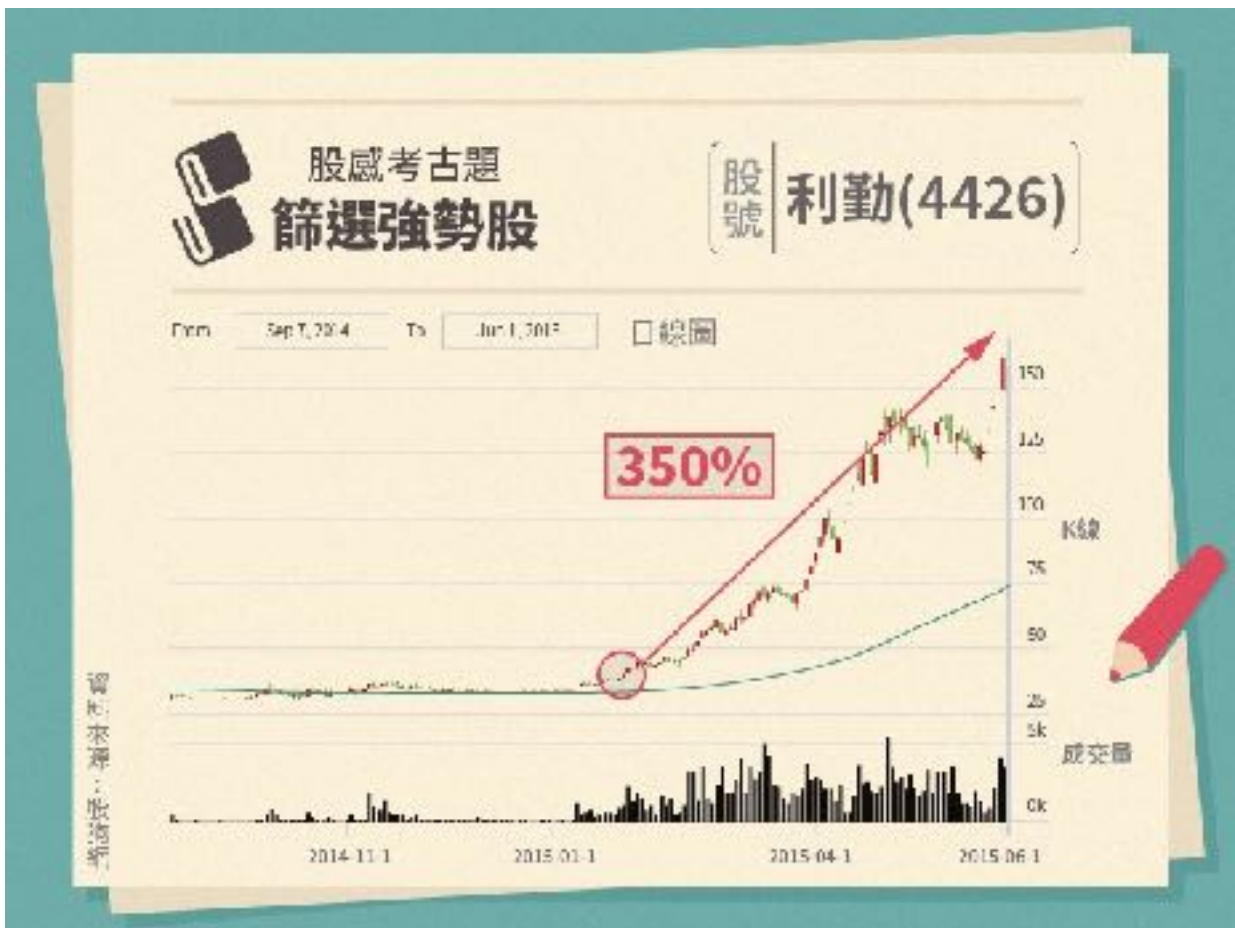
資料來源：史河網



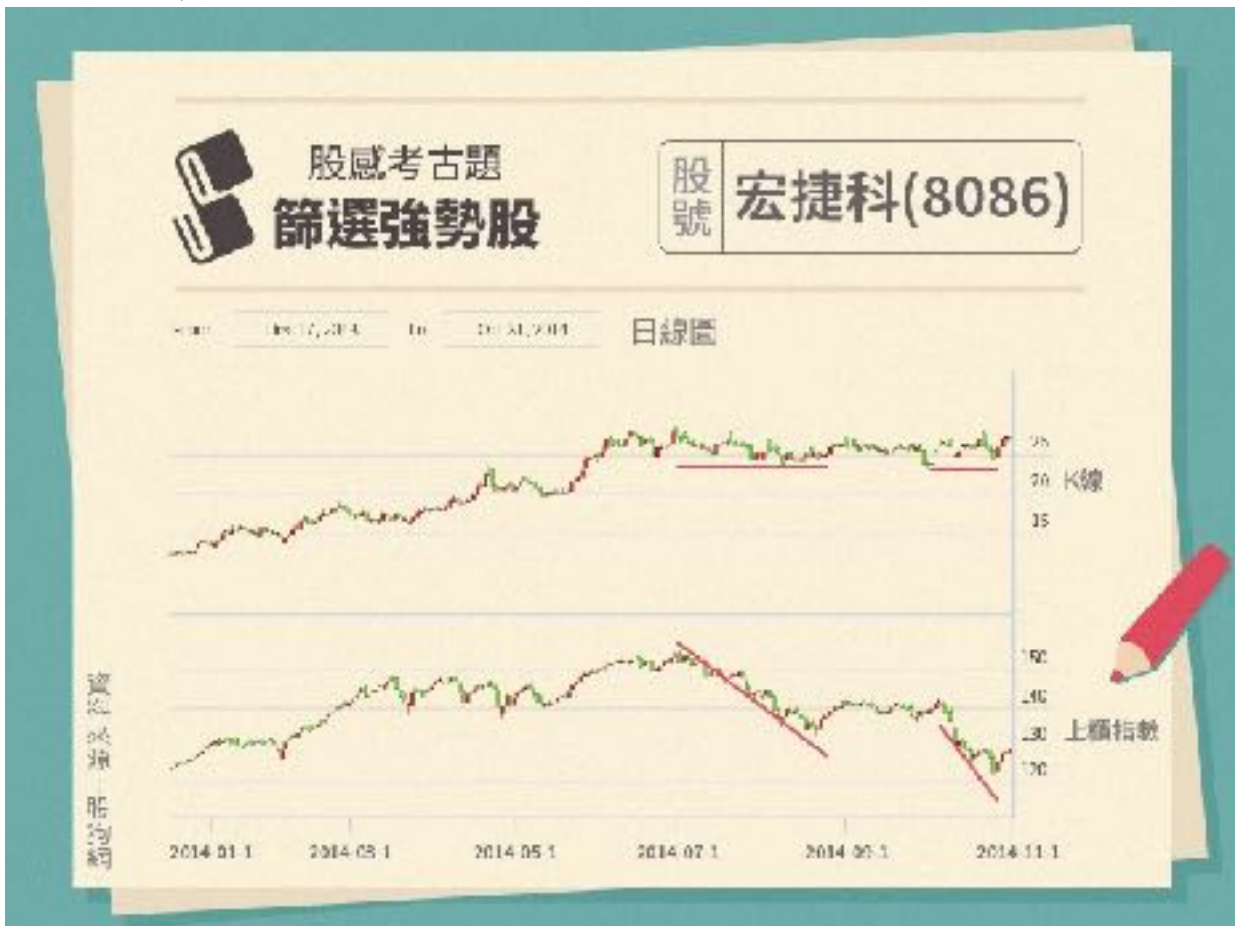


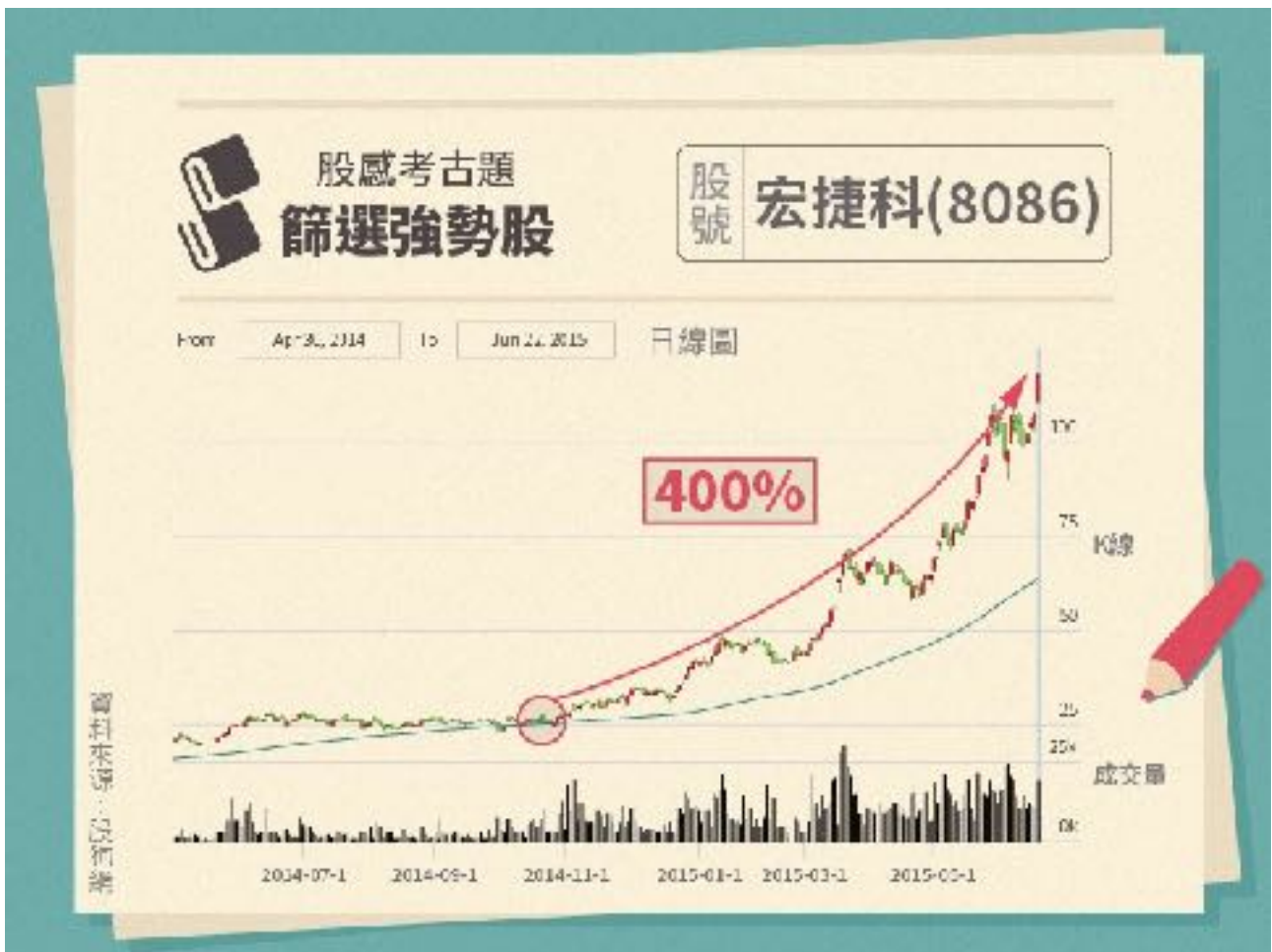
利勤(4426)





宏捷科(8086)





您可能會想問說：「只要會用大盤去比對股價的強弱，就能夠精準篩選出會大漲的股票嗎？」我會誠實的告訴您，「沒辦法」！這方法是一個快速篩選的技巧，總是要先快篩一些可能的強勢股，再去做其他的分析呀！不然茫茫大海中，該怎麼去選股呢？如果選超級強勢股真的這麼容易的話，那麼威廉·歐尼爾大師就不需要出厚厚一大本書來介紹選股了吧！

這方法是告訴您，可以選到比大盤強勢的前20%的股票，強勢股畢竟太多了，而強勢股彼此之間又會有很大的漲幅差距，在台股這種很難玩的市場，資金總是會大量追逐最強勢的那幾支股票，所以前1%的股票，漲幅會遠遠領先於前20%的股票！

上述都是使用前1%的超級強勢股來做為舉例，要選強勢股是一件很簡單的事情，但是要選超級強勢股就變的有相當的難度。如同考試60分要進步到90分可能不難，但是要從90分進步到99分，所花費的時間與精力，就沒有那麼輕鬆了！

要選超級強勢股需要注意很多的選股細節，以及一些很嚴苛的比對條件，甚至要以基本面與產業面的分析來做最後確認，才能盡量的精準篩選出超級強勢股！但是可以確定的一件事情就是，這些大漲的股票都是可以被事先快篩出來的！

前陣子大盤不就跌很慘了嗎！趕快用大盤來鑑定一下您的持股是強勢股還是弱勢股吧！如果您的持股是屬於弱於大盤的弱勢股的話，記得趕快汰弱留強哦～把弱勢股、害您賠錢的股票趕快丟掉，擁抱會讓您賺錢的強勢股吧！

俗話說「股市每一次的大跌，就是一次的財富重分配」，這句話講的很微妙微肖，隱晦的點出一些選股技巧，白話文來說就是要您去用大盤比對出強勢股啦！希望您是真的懂這些話的涵義，而不只是跟著大家去喊這些至理名言呀！